

# TULEVA°

TULEVAISUUDEN ALKUTUOTANNON  
MENESTYSTEKIJÄT LOUNAIS-SUOMESSA



Euroopan maaseudun  
kehittämisen maatalous-  
rahasto: Eurooppa investoi  
maaseutualueisiin



# Muutoksessa tulevat haitat

Sää – ilmasto!

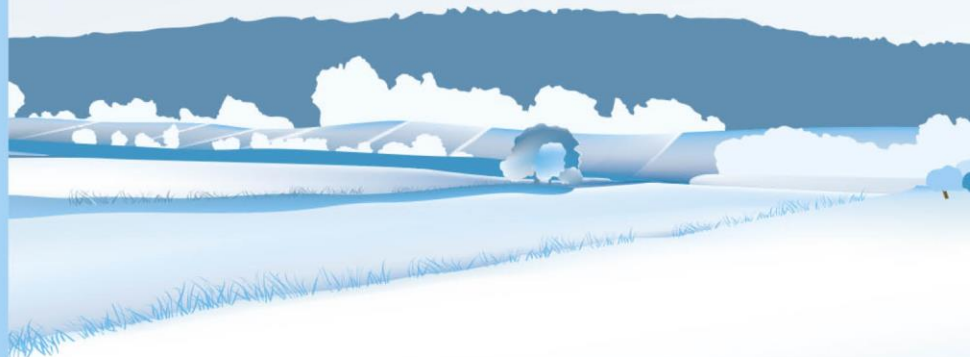
Erityisesti talvet lämpenevät

Vesisateet lisääntyvät talvella

Rankkasateet kasvukaudella

Kuivuuskaudet, erityisesti kevät/kesä

Epävakaat talviolot – Epävakaat kesäolot



**TULEVA°**

TULEVAISUUDEN ALKUTUOTANNON  
MENESTYSTEKIJÄT LOUNAIS-SUOMESSA

## **Asteittain tapahtuvat hyvät muutokset**

Kevätkausi aikaistuu

Kasvukausi pitenee

Lämpösumma kasvaa

Sademäärä lisääntyy

Leuto talvi



## Astetta nopeampaa reagointia

Talvet lämpenevät - maan routimisen hyöty pienenee

Talvi sateet lisääntyvät - riittävä ojitus, talviaikainen oikea kasvipeitteisyys, pellon riittävä kasvukunto, kasvitautien ja tuholaisten sään kesto

Rankkasateet – laonkestävät lajikkeet, mahdolliset aluskasvit, riittävä ojitus, pellon kasvukunto

Kuivuus – syyskylvöiset ja syväjuuriset lajikkeet, säätösaloitus, kastelumahdollisuuksien käyttö

Kevätkosteus hyödyntäminen – syyskylvöjen teko



# Mikä on vuoropuhelun vaikutusaste?

Kevätkausi aikaistuu, kylvöille aikaisemmin – mahdollisesti pidemmän kasvukauden kasveja ja lajikkeita

Lämpösumma kasvaa – mahdollistaa satoisampien lajikkeiden käyttöönoton, maksimilannoitus, pellon satopotentiaalin käyttö

Leuto talvi helpottaa syyskylvöisten ja monivuotisten lajikkeiden käyttöä

Tulevaisuuden digimahdollisuuksien hyödyntäminen





## CAP27

### Komission valmisteleamat 9 tavoitetta CAP-uudistukselle



**VARMISTETAAN**  
OIKEUDENMUKAINEN  
TULOTASO



**PARANNETAAN**  
KILPAILUKYKYÄ



**MUUTETAAN**  
ELINTARVIKKEKETJUN  
VOIMASUHITEITA



**ILMASTONMUUTOSTA**  
KOSKEVAT TOIMET



**YMPÄRISTÖNSUOJELU**



**SÄILYTETÄÄN**  
MAISEMAT JA  
BIODIVERSITEETTI



**TUETAAN**  
SUKUPOLVENVAIHDOSTA



**ELINVOIMAISET**  
MAASEUTUALUEET



**SUOJATAAN**  
ELINTARVIKKEIDEN JA  
TERVEYDEN LAATUA



## CAP27

- Eu-tasolla isot tavoitteet, minimivaatimukset ja viitekehys politiikalle
- Jäsenmailla enemmän valtaa omista tukikokonaisuuden sisällöstä
- Jäsenmaakohtainen strateginen suunnitelma, jonka EU hyväksyy
- Eduskunnan asema kasvaa
- Komissio seuraa jäsenmaiden tavoitteiden saavuttamista, nykyistä vähemmän komission tarkastuksia tilatasolla



## CAP27

- Osa nykyisistä CAP toimenpiteistä voisi säilyä uudella ohjelmakaudella (esim: tuot.sidotut tuet, perustuki, nuoret, ymp/ilmastokorvaus, luomu, investointi, neuvo)
- Uusia elementtejä (esim: riskienhallinta, ehdolliset turvemaat, viljelykierto, tosiasiallinen kasvipeite, ravinnetyökalu)
- Tukikatto suorille tuille (alkaen 60 t€, maksimi 100 t€)
- Rahoituskausi 2021-2027, alku viivästyy 2022/2023?
- Leikkaukset Suomelle: I pilari/suorat tuet -2,3 % (-85 m€), II pilari/maaseudun kehittäminen -14,1 % (-336 m€) eli keskimäärin **-7 % (421 m€)**





## CAP27

- Miten käy sokerijuurikkaan?
- Tukipolitiikka?!
- Sokerikapasiteettiä poistuu 2019 5 tehtaan verran
- Sokerin uudet mahdollisuudet tuotteissa
- Hiilensidontakasvi – Carbon Action

# TULEVA<sup>o</sup>

TULEVAISUUDEN ALKUTUOTANNON  
MENESTYSTEKIJÄT LOUNAIS-SUOMESSA

PYHÄJÄRVI  INSTITUUTTI



Euroopan maaseudun kehittä-  
misen maatalousrahasto: Eurooppa  
investoi maaseutualueisiin

