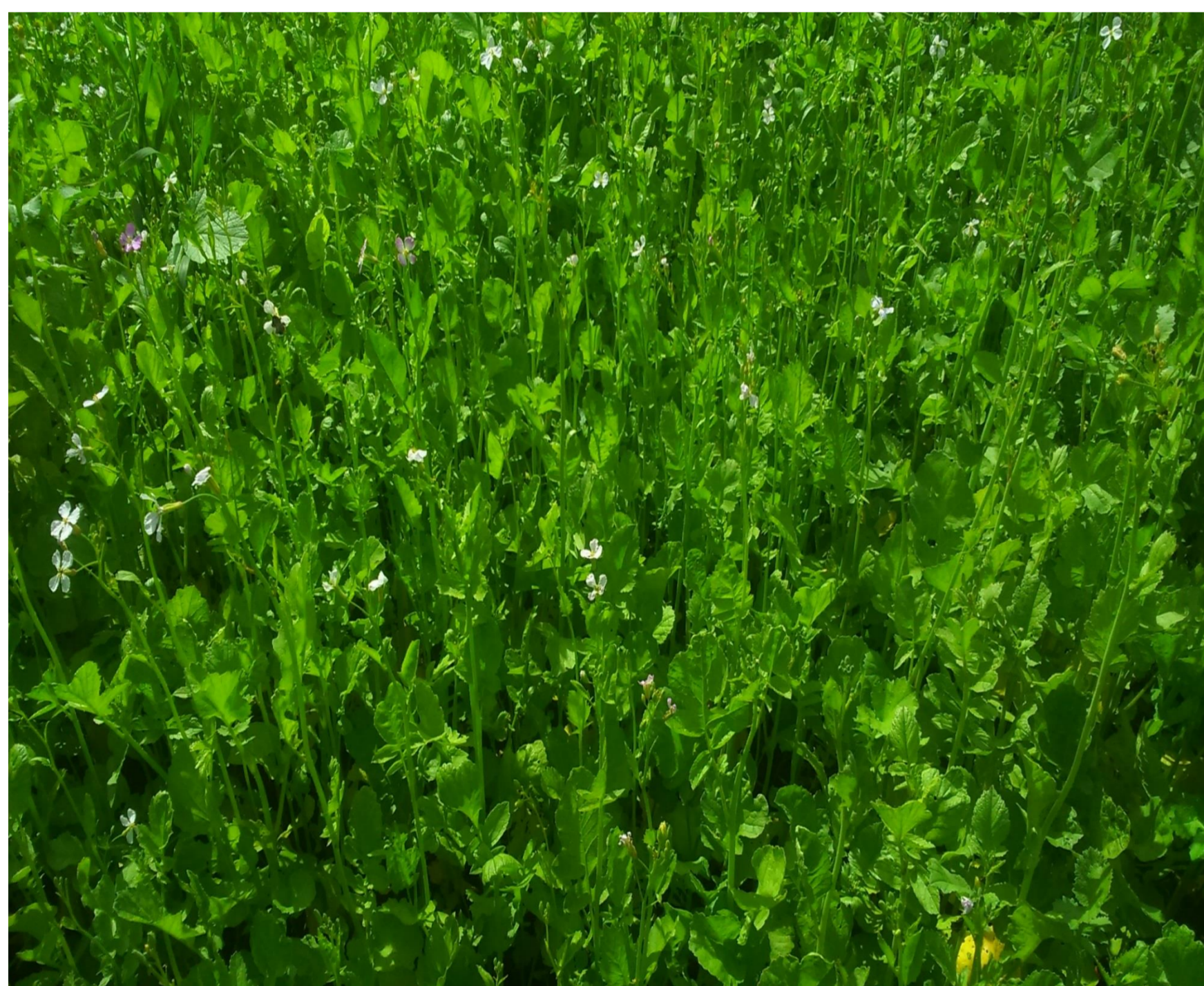


Saneerauskasvit juurikasankeroisen torjunnassa

Öljyretikka ja valkosinappi alentavat ankeroksen määrää maassa tehokkaammin kuin muut viljelykierron viljelykasvit. Niiden hyvä saneerausteho perustuu siihen, että ne houkuttelevat ankeroksen toukat juureensa, mutta toukat eivät pysty jatkamaan kehitystään juuressa. Öljyretikka ja valkosinappi lisäävät maan orgaanista ainesta. Öljyretikka on syväjuurinen ja sen juuristo kuohkeuttaa ja ilmastaa maata tehokkaasti. Saneerauskasvilajeiksi soveltuvat öljyretikka, valkosinappi, samettikukka ja näiden seos. Tarkista vakuustodistuksesta, että öljyretikka- ja valkosinappilajikkeet ovat ankeroksenkestäviä.

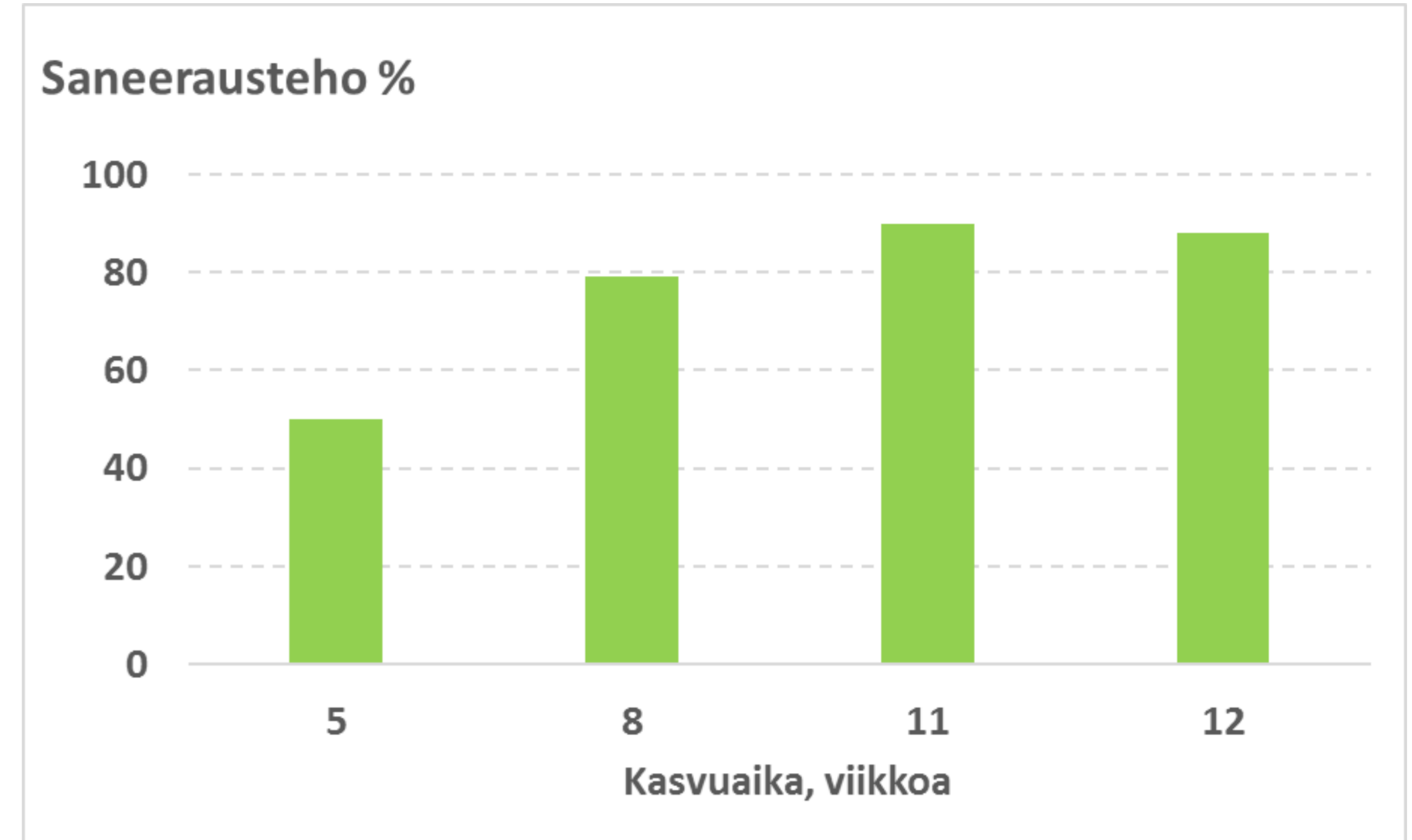
Viljelyohjeet

- Kylvö viimeistään 30.6.
- Kylvömäärä 10–25 kg/ha
- Kylvösyvyys 1 cm
- Kasvit hyväksytään kasvipeitteisyyteen
- Lannoitus ympäristösitoumuksen luonnonhoitopeltonurmen perustamisen lannoitustason mukaan: 50–60 kg N/ha/v ja 7–20 kg P/ha.
- Sitoumuskorvauskelpoinen ala saa olla vähintään 25 % korvauskelpoisesta alasta
- Kasvuston täytyy olla kasvussa vähintään kaksi kuukautta
- Samalla alalla enintään kaksi vuotta peräkkäin
- Kasvuston voi niittää tai murskata noin 20–25 cm korkeudelta
 - Ennen kukintaa, estää siementen muodostumisen
 - Ylläpitää saneeraustehoa
- Saneerauskasvin jälkeen suositellaan viljaa
- Jos jääntikasveja, suositellaan Safarin käyttöä

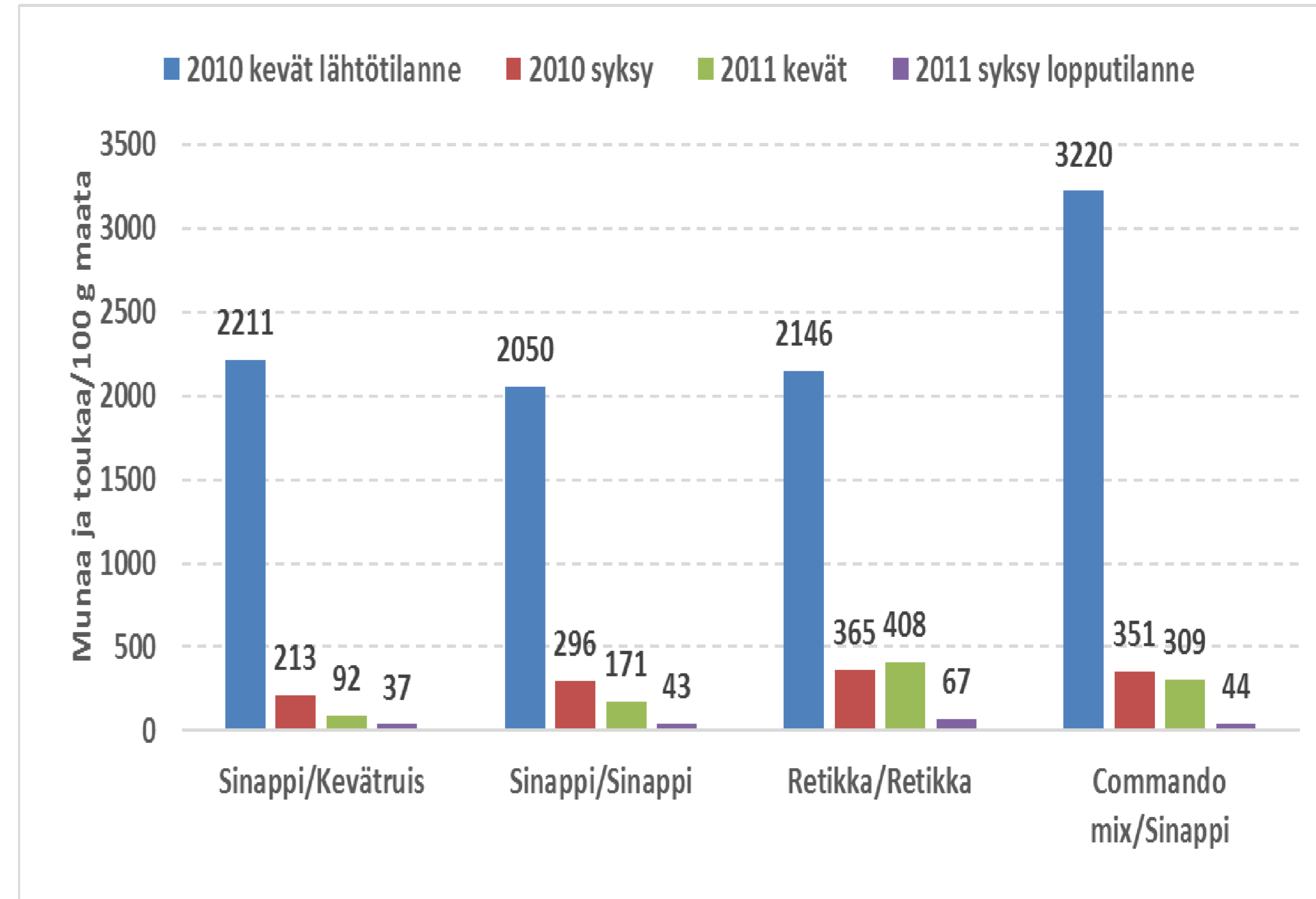


Taulukko 1. Ankeroismäärät eri ankeroisluokissa.

Luokka	Munia ja toukkia kpl/100 g maata	Kuvaus
0	0	Puhdas
I	1-250	Hyvin vähän ankeroista
II	251-500	Vähän ankeroista
III	501-1000	Selvästi ankeroista
IV	1001-2500	Paljon ankeroista
V	yli 2500	Erittäin paljon ankeroista



Kuva 1. Kasvuajan pituuden vaikutus sinapin saneeraustehoon.



Kuva 2. Ankeroismäärän aleneminen, kun retikkaa ja sinappia viljeltiin kahtena peräkkäisenä viljelyvuonna. Kasvu-aika oli neljä kuukautta. Yhdellä kaistalla testattiin lisäksi sinappia ja kevätruista. Sjt:n kaistakokeen tuloksia viljelijän pellolla 2010–2011.

Tulokset

Vuonna 2011 tehdyissä tilakokeissa sinapin saneerausteho oli korkeampi, kun sen kasvu-aika oli pitempi (Kuva 1).

Kun retikkaa, sinappia tai niiden seosta (Commando mix) viljeltiin kaksi vuotta peräkkäin, osoittivat tulokset, että ankeroistaso oli pudonnut ankeroisluokasta luokasta V luokkaan I kaikilla kaistoilla. Myös ruis toisena vuotena alensi ankeroismäärää (Kuva 2). Retikan ja sinapin saneeraustehot olivat lähes samaa luokkaa.

Johtopäätökset

Saneerauskasvit ehtivät alentaa lohkon ankeroistasoa enemmän, kun niiden kasvu-aika on pidempi. Jos lohkon ankeroistaso on korkea, tarvitaan useampi saneerausvuosi ankeroistason alentamiseksi riittävän matalalle tasolle.