

# Sokerijuurikkaan kasvintuhoojat Suomessa

## JUURIKASKIRPPA

**Tuntomerkit:** Pituudeltaan noin kaksi millimetriä, väriltään kiiltävän musta tai tummansininen, pisaranmuotoinen kovakuoriainen.

**Oireet:** Sirkkalehdissä (ensimmäiset lehdet) näkyy koloja.

**Torjuntakynnys:** Tarkista satunnaisesti 20 kasvia, jos kolmessa tai useammassa kasvissa näkyy syöntijälkiä, torjuntakynnys ylittyy.

**Torjunta:** Juurikkaalle sallitut tuhoeläinaineet.



## JUOVAKIRPAT

**Tuntomerkit:** Keltajuovaisia, pituudeltaan noin 2 mm. Yleisimmät aaltojuova- tai mutkajuovakirppa.

**Oireet:** Sirkkalehdissä (ensimmäiset lehdet) näkyy koloja.

**Torjuntatarve:** Pääosin öljykasvien tuholainen. Ei vioita juurikasta yhtä paljon kuin juurikaskirppa, mutta voivat syödä lehtiin pieniä koloja.

**Torjunta:** Ei yleensä torjuntatarvetta sokerijuurikkaalla.



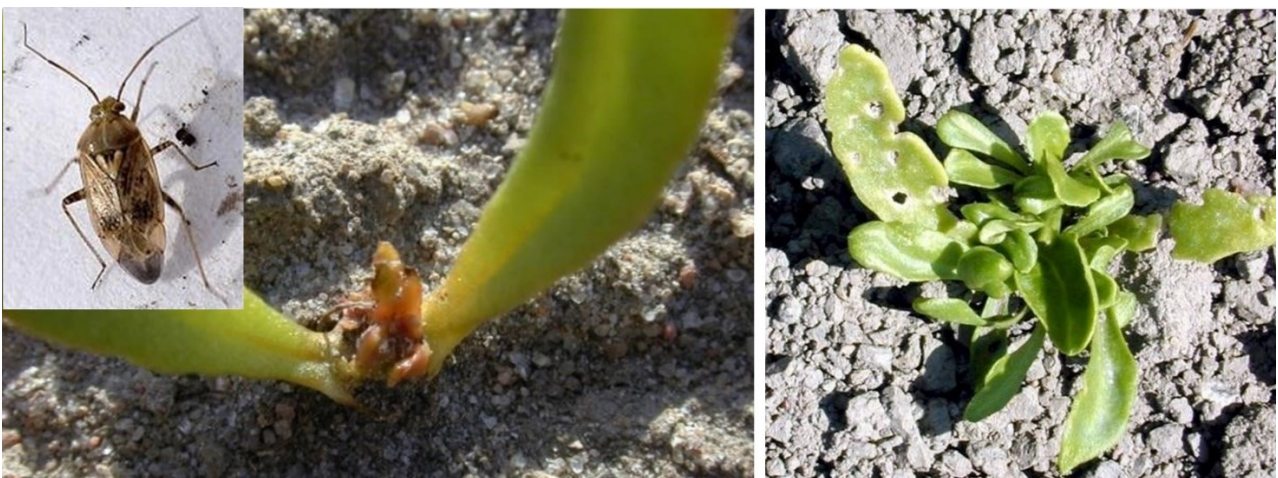
### **PELTOLUDE [kevätvioitukset]**

**Tuntomerkit:** Pituudeltaan noin viisi millimetriä, yleensä vihertävän (tai harmaan) ruskea, pitkät tuntosarvet, selässä kolmio.

**Oireet:** Vioittaa kasvupisteen, jolloin syntyy moninaattinen juurikas.

**Torjuntatarve:** Luteiden tarkkailu on todella tärkeää, etenkin riskialueita (metsänlaitapellot, pellonpientareet) kannattaa seurata taimettumisen jälkeen. Jos pellolla havaitaan runsaasti luteita, ne myös ehtivät vioittamaan useita taimia. Varsinaista torjuntakynnystä vioituksien pohjalta ei ole, koska vioitus havaitaan torjuntaan nähden usein liian myöhään. Torjunta kohdistetaan lentäviin yksilöihin.

**Torjunta:** Juurikkaalle sallitut tuhoeläinaineet.



## JAUHOSAVIKKALUDE [Piesma]

**Tuntomerkit:** Pituudeltaan noin 2,3-3,1 mm, eli huomattavasti pienempi ja harvinaisempi kuin peltolude, etuselkä tumman/ vaaleanruskeankirjava, selässä kolmio.

**Oireet:** Vioittaa kasvupisteen, jolloin syntyy moninaattinen juurikas.

**Torjuntatarve:** Luteiden tarkkailu on todella tärkeää, etenkin riskialueita (metsänlaitapellot, pellonpientareet) kannattaa seurata taimettumisen jälkeen. Jos pellolla havaitaan runsaasti luteita, ne myös ehtivät vioittamaan useita taimia. Varsinaista torjuntakynnystä vioituksien pohjalta ei ole, koska vioitus havaitaan torjuntaan nähden liian myöhään. Torjunta tehdään lentäviin yksilöihin.

**Torjunta:** Juurikkaalle sallitut tuhoeläinaineet.



## JUURIKASKÄRPÄNEN

**Tuntomerkit:** Kärpänen munii valkoisia munia rykelmänä lehtien alapinnalle. Huom. Torjunta kohdistuu toukkiin, ei kärpäseen eikä muniin.

**Oireet:** Munista kuoriutuvat toukat tekevät syömällä käytäviä lehden sisään ja nämä käytävät ruskistuvat myöhemmin solukoiden kuoltua.

**Torjuntatarve:** Jos havaitset munia lähes jokaisen taimen alalehdillä, varaudu torjuntaan. Torjuntakynnys ylittyy, kun tarkistat satunnaisesti 20 kasvia ja neljässä tai useammassa kasvissa näkyy useampia syöntikäytäviä useammassa lehdessä. Aiheuttaa harvemmin satotappioita.

**Torjunta:** Juurikkaalle sallitut tuhoeläinaineet.



## PELTOLUDE [kesävioitukset]

**Oireet:** Lehden kärki keltainen ja mutkalla, lehtiruodissa luteen tekemiä vioituskohtia.

**Torjuntatarve:** Ei ole torjuntatarvetta, vioitus on tapahtunut jo aikaisemmin.



## GAMMAYÖKKÖNEN

**Tuntomerkit:** Etusiivet ovat tummanruskeat ja niissä on monimutkaista kuviointia sekä vaalea y-kirjainta muistuttava kuvio, siipiväli 36-43 mm. Poiketen muista yökkösistä gammayökkönen lentelee myös päiväaikaan. Gammayökkösellä on monia isäntäkasveja, mm. härkäpapu, öljykasvit, herne, kaalit.

**Oireet:** Toukka on noin 3 cm pitkä ja väriltään vaaleanvihreä, jossa vaaleat sivujuovat. Toukka syö sileäreunaisia eri kokoisia reikiä lehtiin. Toukkia on vaikea havaita, koska ovat suojassa lehtien alla ja tippuvat herkästi maahan, kun kävelet kasvustossa.

**Torjuntatarve:** Esiintyy harvoin ja paikallisesti, sillä lähinnä kulkeutuu hellekesinä tuulien mukana Euroopasta heinäkuussa.



### VAAKSAISEN TOUKKA

**Tuntomerkit:** Vaaksiaisen toukat ovat harmaita ja jaokkeellisia ja niillä on nahkamainen, sitkeä ulkopinta. Täysikasvuiset toukat ovat pituudeltaan 30-40 mm.

**Oireet:** Syö juurikkaan sekä sirkkalehtiä että varsia keväällä suotuisissa olosuhteissa (kevyt, kostea maa). Löytyy yleensä matalasta syvyydestä (1-3 cm) taimen viereltä.

**Torjuntatarve:** Esiintyy harvoin ja paikallisesti.



## JUURIKAS-, eli PAPUKIRVA

**Tuntomerkit:** Siivettömillä kirvoilla on pullea ja musta/tummanruskea vartalo, selkäpuolella useita valkeita vahatäpliä. Raajat ja tuntosarvet vaaleat, tuntosarvien pituus 2/3 ruumiin pituudesta. Siivekkäiden kirvojen pää ja keskivartalo ovat kiiltävän mustat, takaruumis vihreä. Koiraat ovat aina siivekkäitä. Tuntosarvien pituus 2/3 ruumiin pituudesta.

**Oireet:** Levittävät keltaviroosia, joka on merkittävin virustauti Euroopan juurikaspelloilla. Suomessa ei tautia ole vielä havaittu.

**Torjuntatarve:** Ei ole toistaiseksi tarvetta torjua Suomessa.



## PERSIKKAKIRVA

**Tuntomerkit:** Siivettömät aikuiset kirvat ovat ruumiiltaan soikeita/litteitä ja himmeäpintaisia. Väri vaihtelee valkeahkosta vihreästä/kellanvihreästä/vaaleanpunaiseeseen. Tuntosarvet ovat suunnilleen ruumiin pituiset. Siivekkäiden kirvojen pää ja keskiruumis ovat tummat, takaruumis keltainen/kellanvihreä. Tuntosarvet ovat suunnilleen ruumiin pituiset.

**Oireet:** Levittävät keltaviroosia, joka on merkittävin virustauti Euroopan juurikaspelloilla.

**Torjuntatarve:** Ei ole toistaiseksi tarvetta torjua Suomessa. Suomessa ei tautia ole vielä havaittu.



Kuva: Andrew Jensen, Andrew Jensen, CC-BY-NC-SA-2.0

## RIPSIÄINEN

**Tuntomerkit:** Ripsiäiset ovat muodoltaan pitkulaisia, noin 1-2 mm:n mittaisia, nopeasti juoksevia hyönteisiä. Aikuisilla ripsiäisillä on hapsureunaiset siivet, mutta ripsiäiset eivät ole hyviä lentämään.

**Oireet:** Ripsiäiset purevat ja imevät kasvin mehua nuorten lehtien alapuolelta. Lehdet paksuuntuvat ja lehdet rullautuvat sisäänpäin ja pienet kasvit saavat usein punertavan sävyn.

**Torjuntatarve:** Ei ole toistaiseksi tarvetta.



Kuva 1. [https://encrypted-tbn0.gstatic.com/images?q=tbn:ANd9GcQ1Nx14\\_3APc1Le1JyBX86BYm4VdtL8CxAL5D5oPRvj4uSYJBzsDzW8th6MH2QIY4gp1v8&usqp=CAU](https://encrypted-tbn0.gstatic.com/images?q=tbn:ANd9GcQ1Nx14_3APc1Le1JyBX86BYm4VdtL8CxAL5D5oPRvj4uSYJBzsDzW8th6MH2QIY4gp1v8&usqp=CAU)

Kuva 2. Betodlaren 3/2021